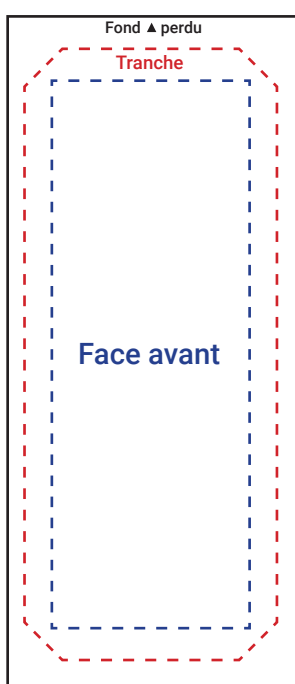


## RECOMMANDATIONS POUR PRÉPARER VOS VISUELS

- Vos fichiers doivent être en mode CMJN et d'une résolution minimum de 300DPI.
- Nous acceptons tous les formats de fichiers images Illustrator, PDF, Photoshop, Jpeg...
- Si vous travaillez avec des logiciels de graphisme (Photoshop, illustrator, indesign....) vous pouvez nous adresser directement vos fichiers sources non aplatis et, avec les textes vectorisés pour les fichiers AI. Cela nous permettra de bien placer votre visuel sur notre gabarit et d'éviter ainsi les problèmes de calage.
- En revanche, si vous travaillez sur Word, Open Office, Powerpoint, Publisher...., il faut absolument nous envoyer un PDF. Attention les fichiers word, powerpoint, publisher et autres ne sont pas des fichiers image. Ces logiciels ne peuvent produire des images CMJN en 300 DPI, il peut donc y avoir des problèmes de couleur ou de flou dont nous serons pas tenus responsables.

### DIMENSIONS BADGE VERTICAL 40X115MM

**Face avant : 40x115 mm - Tranche : 50x125mm - Fond perdu : 58x134mm**



#### LES 3 PARTIES DU BADGE

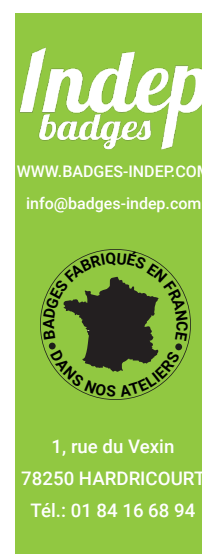
**La face avant du badge :** c'est la partie visible où l'on vient placer les éléments qui doivent absolument se voir sur le badge.

**La tranche du badge :** c'est la partie qui entoure le badge et où il est possible de placer du texte.

**Le fond perdu :** c'est la marge du badge, l'endroit jusqu'au où vous devez mettre le fond de votre visuel (bloc de couleur, photo ou autre) ainsi, les couleurs du visuel débordent sur le papier d'impression et, il n'y a pas de souci à la découpe.



Exemple de  
mise en page



Résultat  
final